

MODELO

612



## CARACTERÍSTICAS

### CORTE PIEL

100% natural flor entera de ganado vacuno con cumplimiento para la necesidad de absorción y desabsorción del agua con propiedades de resistencia y desgarre por su alto calibre de espesor, alta resistencia a la flexión y abrasión, ayuda a mantener el pie seco y fresco con características de alta resistencia para trabajo rudo.

### FORROS

Mallas textiles mallas transpirables, acojinadas y anti bacteriales Con excelentes características de frescura y absorción al agua.

### PLANTILLA

Antifatiga, con acojinamiento recubierta con una malla textil y excelente transpiración.

### SUELA FULL TIME

Suela PU/TPU con las siguientes características:

- alta resistencia al desgaste y a la abrasión, tracción y al desgarre.
- alto nivel de amortiguación paso a paso, mantiene su flexibilidad a bajas temperaturas con excelente recuperación elástica.
- alta resistencia a grasas, aceites, oxígeno y ozono, a los aceites minerales y a los líquidos hidráulicos.

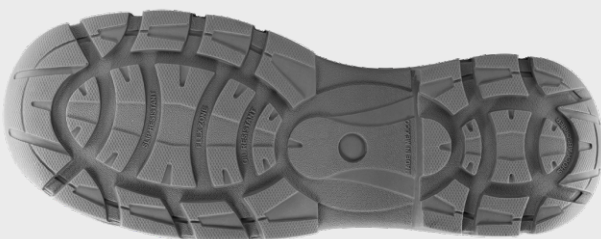
### CASCO

Poliamida que reduce el riesgo de impacto y compresión en la punta del calzado, brindando una mayor protección y seguridad en la punta del pie (certificado por CIATEC).

### REFLEJANTE:

Este calzado cuenta con un reflejante en la parte lateral externa el cual hace su función al recibir una luz directa en la oscuridad, lo cual da seguridad para la ubicación del personal que lo usa en la oscuridad.

## SEGURIDAD



NOM-113-STPS-2009



## DESCRIPCIÓN

PRESENTACIÓN: BORCEGUI

SISTEMA DE  
FABRICACIÓN: STROBEL

PIEL: FLOR ENTERA VACUNO

COLOR: NEGRO

TALLAS: 22 - 30

### CASCO DE POLICARBONATO

#### CASCO LIGERO Y SEGURO

IMPACTO: 200 Joules

COMPRESION: 15 kN

ANCLAJE: Cuenta con ceja de anclaje para evitar deslizamientos.

### PIEL

ESPESOR: 18 /20 mm

RESISTENCIA AL DESGARRE: 10 KgF

ABSORCION AL AGUA: 35 % mínimo

DESABSORCION AL AGUA: 40 % mínimo



CASCO DE  
POLIAMIDA



ANTIDERRAPE



DIeléCTRICO



RESISTENTE  
A ACEITES



FLEXIBLE /  
CONFORTABLE